



INVESTICE DO ROZVOJE VZDĚLÁVÁNÍ

Střední průmyslová škola strojnická Olomouc, tř.17. listopadu 49

**Výukový materiál zpracovaný v rámci projektu „Výuka moderně“
Registrační číslo projektu: CZ.1.07/1.5.00/34.0205**

Šablona: III/2 Dějepis

Sada: 1

Číslo materiálu v sadě: 14

Název: Ekonomický vzestup Evropy v době vrcholného středověku

Jméno autora: Mgr. Vladislava Heglasová

Předmět: Dějepis

Jazyk: Čeština

Klíčová slova: vrcholný středověk, druhá společenská dělba práce, středověká kolonizace, vznik měst

Cílová skupina: žák 1. ročníku

Stupeň a typ vzdělání: střední odborné

Očekávaný výstup: Žák umí vysvětlit podstatu druhé společenské dělby práce, popsat sociální strukturu společnosti v období vrcholného středověku, pochopí význam středověké kolonizace, agrární revoluce a vzniku měst pro růst evropské populace, objasní pojmy cech, gilda, hanza.

Metodický list/anotace

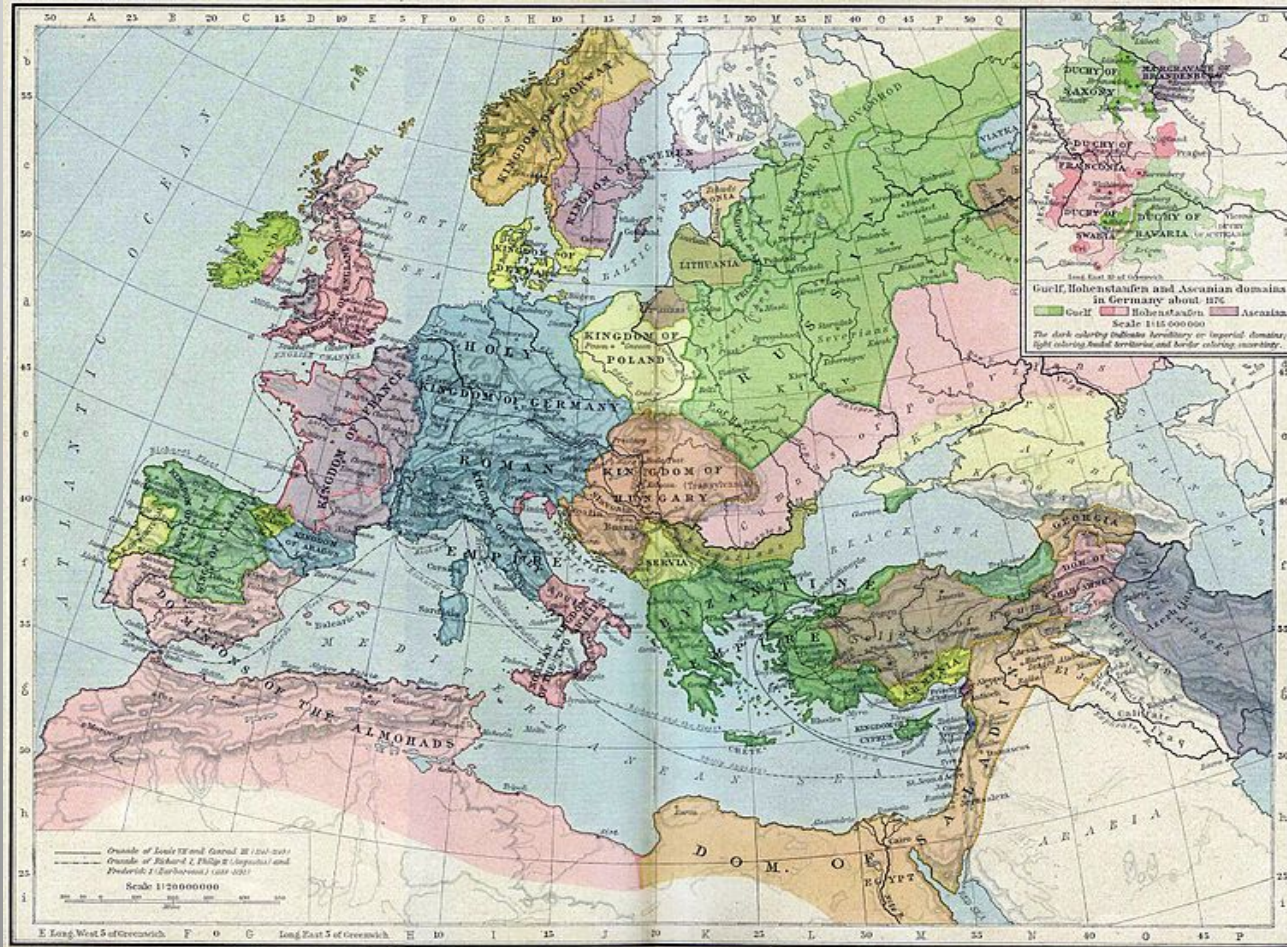
Výkladová prezentace má vést žáka k pochopení příčin, které vedly k přechodnému vzestupu Evropy v době vrcholného středověku. Slouží k tomu motivační obrazový materiál a dílčí úkoly.

3.11. 2012

**EKONOMICKÝ
VZESTUP EVROPY
v době vrcholného
středověku**

Mapa Evropy kol. roku 1190

Obrázek č. 1



VRCHOLNÝ STŘEDOVĚK

12. – 14. stol.

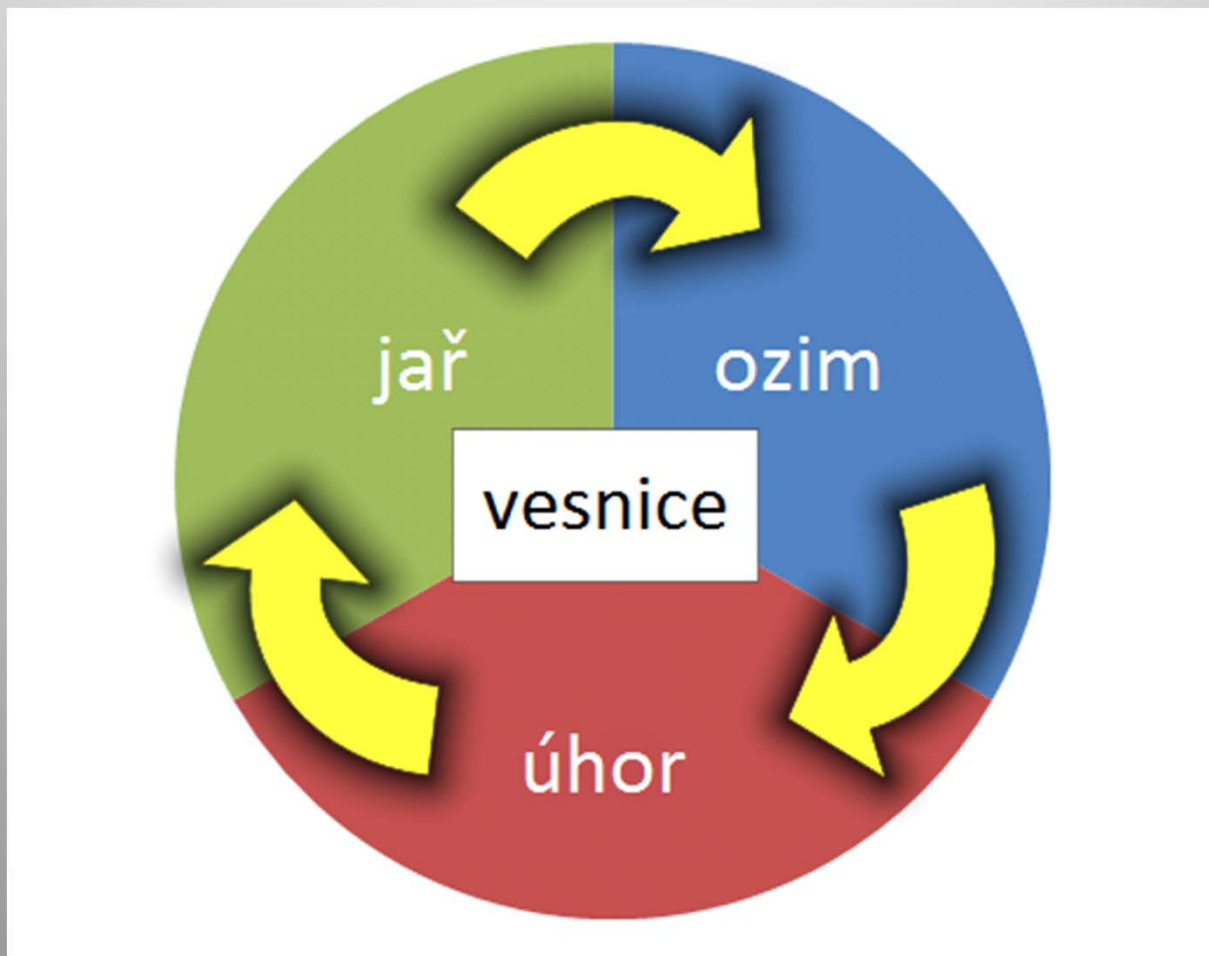
- *proběhla tzv. druhá společenská dělba práce*
= oddělení řemesla od zemědělství
- *vzniká nová společenská vrstva – řemeslníci*
- *na místě řemeslných osad – první města*
- *rozvoj těžby drahých kovů*
- *ražba mincí*
- *přechod od naturálního hospodářství k peněžnímu*
- *rozvoj obchodu - obchodníci*

AGRÁRNÍ REVOLUCE

- *trojpolní (trojhonný) osevní systém*
- *rozšíření těžkého pluhu*
- *zapřahání tažných zvířat (chomout, jařmo)*
- *vodní, větrné mlýny*
- *optimální skladba pěstování plodin*
- *zvýšení výnosů, tvorba zásob, nadprodukce*

Schéma trojpolního systému

Obrázek č. 2



Pluh

Obrázek č. 3



Postroj tažného koně s chomoutem

Obrázek č. 4



Vodní mlýn

Obrázek č. 5



Dolní náhon

Obrázek č. 6



Horní náhon

Větrný mlýn

v Nizozemsku

Obrázek č. 7



STŘEDOVĚKÁ KOLONIZACE

- *souvisela s růstem obyvatelstva*
- ✓ **vnitřní** (*domácí obyvatelstvo*)
- ✓ **vnější** (*obyvatelstvo cizího původu*)
- *týkala se celé Evropy*
- *konec 12. stol. – **německá kolonizace** do českých zemí v pomezních hvozdech*
- **kolonisté** *zbaveni na 12 – 20 let roboty a placení nájmu*
(tzv. „lhota“ – Loketsko, Trutnovsko, Kladsko)

Mapa východoněmecké kolonizace

Obrázek č. 8



Fáze osidlování středověké německé kolonizace v 9. – 14. stol.. Z relativně přelidněných oblastí západní Evropy na východ od Labe s cílem zúrodnit relativně pusté, méně úrodné oblasti.

VZNIK MĚST

- *v západní Evropě už koncem 11. stol.*
- *v ostatních zemích ve 12. – 13. stol.*
- *druhy měst:*
 - *královská (na královské půdě)*
 - *horní (dolování stříbra aj. kovů)*
 - *poddanská (na půdě feudálů – církvev, šlechta)*
 - *věnná (odváděla zisky královně)*
- *pravomoc soudní, správní, vojenská (v čele purkmistr, rada konšelů)*

Úkol: Vysvětli pojmy „cech“, „gilda“ a „hanza“.

Řešení:

CECHY - sdružení řemeslníků, hájily jejich zájmy
GILDY a HANZY – sdružení obchodníků – patricijů,
ovládajících města

Úkol:

Víte, jaká práva si vydobyla města?

Řešení:

- ✓ *právo na samosprávu*
 - ✓ *právo mílové*
 - ✓ *právo skladu*
 - ✓ *právo trhu*
 - ✓ *právo vybírat clo a daně*
 - ✓ *právo ohrazení*
 - ✓ *právo hrdelní*
 - ✓ *právo várečné*
- aj.*

Práva městského království českého

- titulní list, Jíří Melantrich z Aventina, 1579

Obrázek č. 9

Práva Měst
ského Království
Českého



Anno Domini M. D. LXXIX.

Zástava řemeslných cechů

v Novém Strašecí

Obrázek č. 10



Obyvatelé měst:

- **plnoprávní měšťané**

- ✓ *nižší šlechta*

- ✓ *obchodníci*

- ✓ *řemeslníci*

(bohatí, žili v kamenných domech)

- **neplnoprávní obyvatelé**

- ✓ *podruzi, služebníci, učni, tovaryši a chudina*

(chudí, lidé bez vlastního domu)

Sgrafito purkmistra

na novorenesanční náchodské nové radnici

Obrázek č. 11



- *města nad 10 000 obyvatel považována za města velkého významu*
- *patřila jim i pole v okolí*
- *stavba honosných chrámů, radnic, domů*
- *střediska vzdělanosti – školy většinou při farách, kde se učilo latinsky*

Učenec se svými žáky

středověká iluminace

Obrázek č. 11



STRUKTURA SPOLEČNOSTI

- **sociální napětí a spory**
 - ✓ *mezi měšťany a šlechtou*
 - ✓ *panovníkem a šlechtou*
 - ✓ *obchodníky a řemeslníky*
 - ✓ *mezi necírkevními stavy a církví*
 - ✓ *uvnitř samotné církve*
- **růst populace** - v období 1150-1400 se počet obyvatel zdvojnásobil

Úkol: Proč se asi existenční podmínky populace od 14. století zhoršily?

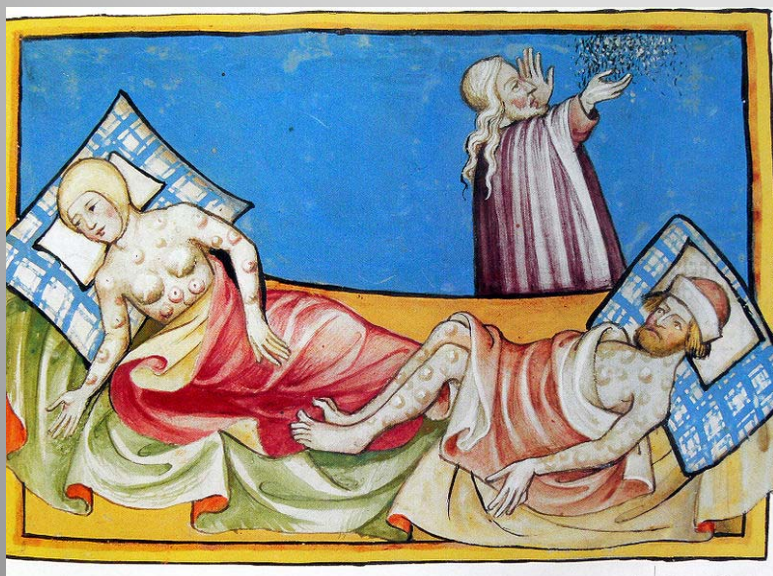
Řešení:

- ✓ zhoršil se stav mezi populací Evropy a možnostmi obživy, který trval až do průmyslové revoluce ve 2. pol. 18. století
- ✓ morové epidemie (1360, 1369, 1375)

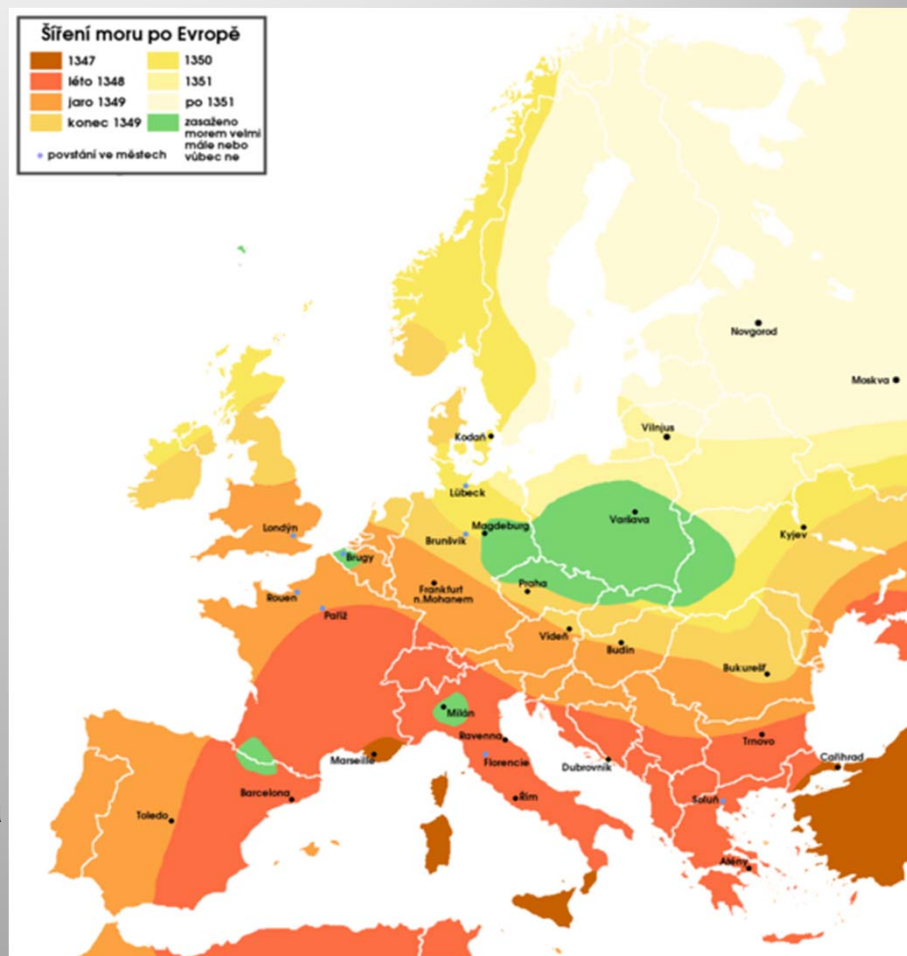
Černá smrt

Obrázek č. 13

Obrázek č. 12



Vnější příznaky morem nakaženého těla
(Vyobrazení z Toggenburské bible, 1411)



Mapa šíření první morové epidemie po Evropě

Odkazy:

Použité zdroje: internet

Dostupné pod licencí GNU Free Documentation License na www:

Obrázek č. 1

ROKE. Wikimedia Commons [online]. [cit. 3.11.2012]. Dostupný na WWW:

< http://commons.wikimedia.org/wiki/File:Europe_mediterranean_1190.jpg >

Obrázek č. 2

ROKE. Wikimedia Commons [online]. [cit. 3.11.2012]. Dostupný na WWW:

< http://commons.wikimedia.org/wiki/File:Europe_mediterranean_1190.jpg >

Obrázek č. 3

JONATHUNDER. Wikimedia Commons [online]. [cit. 3.11.2012]. Dostupný na WWW:

< <http://commons.wikimedia.org/wiki/File:OldPlow2006-05-21.JPG> >

Obrázek č. 4

EICHINGER. Wikimedia Commons [online]. [cit. 3.11.2012]. Dostupný na WWW:

< <http://commons.wikimedia.org/wiki/File:Pferdearbeitsgeschirr.jpg> >

Obrázek č. 5

GRANDMONT, Jean-Pol. Wikimedia Commons [online]. [cit. 3.11.2012]. Dostupný na WWW:

< http://commons.wikimedia.org/wiki/File:Braine-le-Ch%C3%A2teau_JPG02.jpg >

Obrázek č. 6

DUSSART, Daniel. Wikimedia Commons [online]. [cit. 3.11.2012]. Dostupný na WWW:
< http://commons.wikimedia.org/wiki/File:Moulin_dussart_01.jpg >

Obrázek č. 7

ENGELS, Andre. Wikimedia Commons [online]. [cit. 3.11.2012]. Dostupný na WWW:
< http://commons.wikimedia.org/wiki/File:Bredevoort_003.jpg >

Obrázek č. 8

ZIEGELBRENNER. Wikimedia Commons [online]. [cit. 3.11.2012]. Dostupný na WWW:
< http://commons.wikimedia.org/wiki/File:Deutsche_Ostsiedlung.png >

Obrázek č. 9

MELANTRICH, Jiří. Wikimedia Commons [online]. [cit. 3.11.2012]. Dostupný na WWW:
< <http://commons.wikimedia.org/wiki/File:Melantrich05.jpg> >

Obrázek č. 10

VITVIT. Wikimedia Commons [online]. [cit. 3.11.2012]. Dostupný na WWW:
< http://commons.wikimedia.org/wiki/File:N.S._cechy.JPG >

Obrázek č. 11

NEUVEDEN. Wikimedia Commons [online]. [cit. 3.11.2012]. Dostupný na WWW:
< <http://commons.wikimedia.org/wiki/File:Blackdeath2.gif> >

Obrázek č. 12

NEUVEDEN. Wikimedia Commons [online]. [cit. 3.11.2012]. Dostupný na WWW:
< <http://commons.wikimedia.org/wiki/File:Smallpox01.jpg> >

Obrázek č. 13

ZENNER, Rogger_. Wikimedia Commons [online]. [cit. 3.11.2012]. Dostupný na WWW:
< http://commons.wikimedia.org/wiki/File:Pestilence_spreading_1347-1351_europe.cs.png >