



INVESTICE DO ROZVOJE VZDĚLÁVÁNÍ

**Střední průmyslová škola strojnická Olomouc, tř.17. listopadu 49**

**Výukový materiál zpracovaný v rámci projektu „Výuka moderně“  
Registrační číslo projektu: CZ.1.07/1.5.00/34.0205**

**Šablona: III/2 Dějepis**

**Sada: 2**

**Číslo materiálu v sadě: 6**

**Tento projekt je spolufinancován Evropským sociálním fondem a státním rozpočtem České republiky**

Název: Zámořské objevné plavby

Jméno autora: Mgr. Vladislava Heglasová

Předmět: Dějepis

Jazyk: Čeština

Klíčová slova: Španělsko, Portugalsko, kompas, karavela, Nový svět, Indiáni

Cílová skupina: žák 1. ročníku

Stupeň a typ vzdělání: střední odborné

Očekávaný výstup: Žák dokáže určit příčiny, které vedly k zámořským objevným plavbám Evropanů, získá poznatky o objevení a dobývání nového kontinentu - Ameriky a o prvních koloniích založených Španělskem a Portugalskem, definuje pojem „Nový svět“. Objasní také důsledky objevných plaveb, hlavně jejich významný podíl na postupném přechodu Evropy od středověku k novověku.

## Metodický list/anotace

Na základě motivačně výkladové prezentace se žák seznámí se základními fakty o zámořských objevných plavbách, které podnikali Evropané od konce 15. století. Prezentace obsahuje obrazový materiál a průběžné dílčí úkoly, pomocí kterých žák lépe pochopí příčiny a důsledky objevných plaveb.

Datum vypracování: 2.1. 2013

# ZÁMOŘSKÉ OBJEVNÉ PLAVBY

# Mapa Země z roku 1459 (Benátky)

Obrázek č. 1



# POZDNÍ STŘEDOVĚK

(16. – pol. 17. stol.)

- přechodné období na cestě k novověku
- nová hospodářská centra, kde byly podmínky pro rozvoj:
  - ✓ prvních manufaktur (Flandry, Brabantsko, Itálie)
  - ✓ efektivnějšího zemědělství na velkostatecích
  - ✓ dálkového obchodu  
(s využitím nových vědeckých poznatků)

Úkol: Co napomohlo k těmto změnám?



# Trh v 15. století

Obrázek č. 2



Řešení: K těmto změnám pomohly:

- ❖ zámořské objevné plavby
- ❖ renesance a humanismus
- ❖ reformace



# ZÁMOŘSKÉ OBJEVNÉ PLAVBY

## PŘÍČINY:

- růst populace v Evropě
- nedostatek drahých kovů
- přerušení obchodní cesty do Indie (Turci)
- touha po poznání
- rozvoj vědy a techniky (kompas, karavela)

Úkol: Které evr. země jako první podnikaly objevné plavby a kam?

## Řešení:

- ❑ Evropané pronikali na mimoevropská území, postupně se usazovali **v Asii, Americe a část i v Africe.**
- ❑ První kolonie založilo **Portugalsko a Španělsko.**

# REPLIKA KARAVELY

Obrázek č. 3



# PORTUGALSKO

král **Jindřich I.**, zvaný **Mořeplavec**: plavby podél pobřeží **Afriky**

- **1444** – založena společnost pro obchod s otroky
- **1487** – **Bartolomeo Diaz** dosáhl mysu Dobré naděje
- **1498** – **Vasco de Gama** doplul až do Indie
- LISABON – centrem obchodu s kořením

# Jindřich Mořeplavec

Obrázek č. 4



# Bartolomeo Diaz

Obrázek č. 5



# ŠPANĚLSKO

- královna Isabela Kastilská
- král Ferdinand Aragonský
- **Kryštof Kolumbus** – janovský mořeplavec nabídl cestu na západ
- **1492** – dosáhl ostrova San Salvador po 70 dnech plavby (v domnění, že je v Indii = obyv. Indiáni)
- podnikl ještě 3 cesty

Úkol: Jak se jmenovaly lodě, se kterými Kolumbus objevil Nový svět?



# Isabela Kastilská

Obrázek č. 6



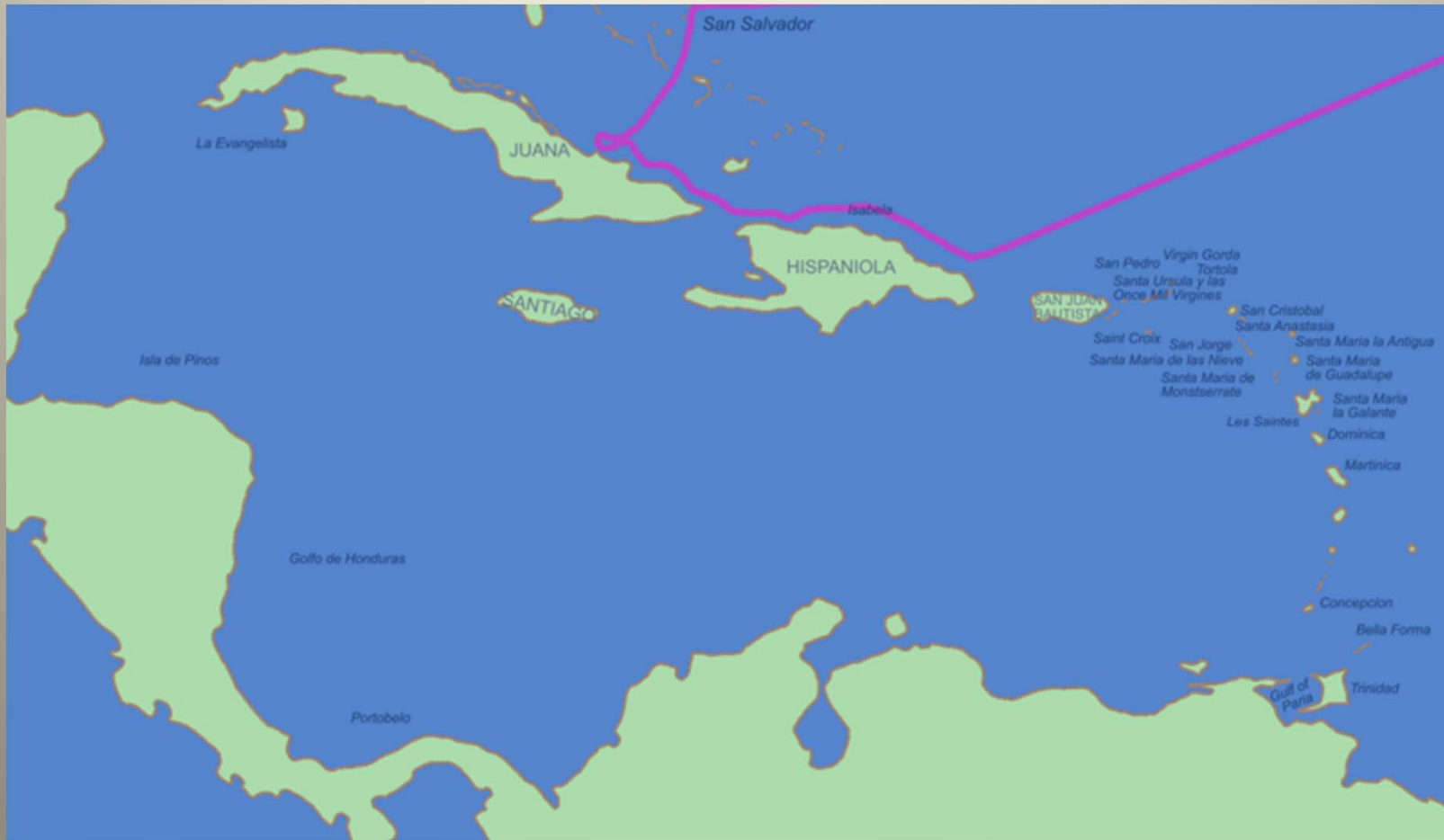
# KRYŠTOF KOLUMBUS

Obrázek č. 7



# Mapa první Kolumbovy výpravy

Obrázek č. 8





# Kolumbus v Novém světě

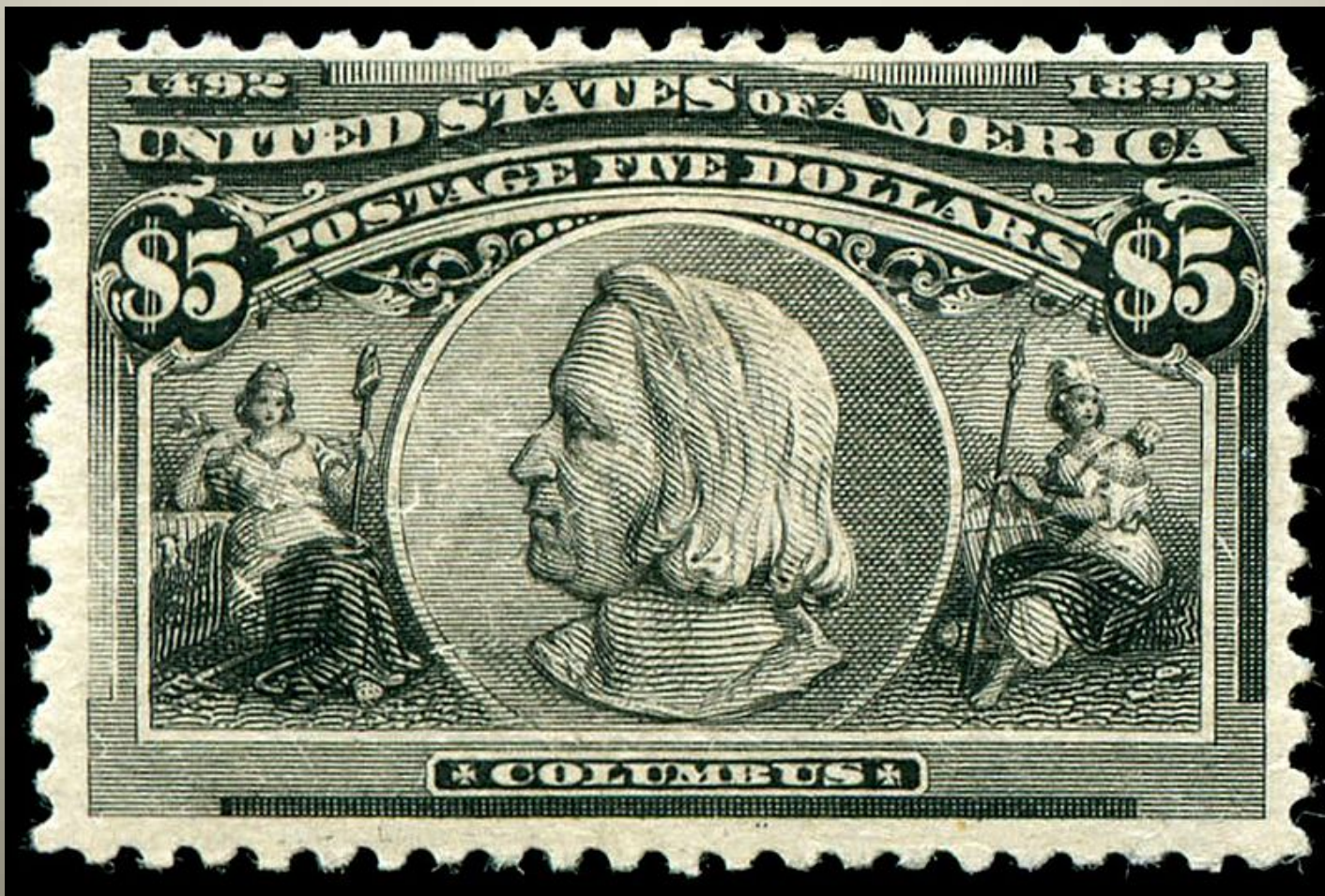
Obrázek č. 9





# Poštovní známka ke 400. výročí plavby

Obrázek č. 10



Řešení: Kryštof Kolumbus vyplul na třech lodích – Santa Maria, Nina, Pinta se 120 lidmi posádky; přislíben titul místodržitele a 1/10 všech příjmů. (1506 zemřel v zapomnutí)

- **1507** – „Nový svět“ nazván po Florent'anu **Amerigo Vespucci** (název **Amerika** zdomácněl až v 17. stol.)
- **1513** – **Nunez Balboa** překročil Panamskou šíji, objevil Tichý oceán (nový světadíl tak potvrzen)

Úkol: Kdo vedl výpravu, která podala důkaz o kulatosti Země?

**Řešení:** Portugalec ve španělských službách  
**Fernão Magalhães = první plavba kolem světa**  
**1519 - 1522**; zabit na Filipínách

- **1494** –spor o rozdělení objevených zemí rozhodl papež tzv. *papežským poledníkem*:
  - ✓ země na **Z** od poledníku měly náležet Španělsku,
  - ✓ země na **V** od poledníku Portugalsku



# Fernão de Magalhães

Obrázek č. 11



# Trasa plavby Fernãa de Magalhães

Obrázek č. 12



# DOBÝVÁNÍ AMERIKY

- **1517** – výprava na poloostrov Yucatan  
kultura Mayů
- **1521** – Hernando Cortéz dobyl říši Aztéků
- **1526** – Francisco Pizarro dobyl říši Inků
- **1541** – se Španělé dostali do Amazonie
- **konec 16. stol.** – Angličané dosáhli nejsevernější části Ameriky – spojení s Ruskem severní cestou
- **poč. 17. stol.** – pronikali do sev. Ameriky  
**Nizozemci, Francouzi, Angličané**

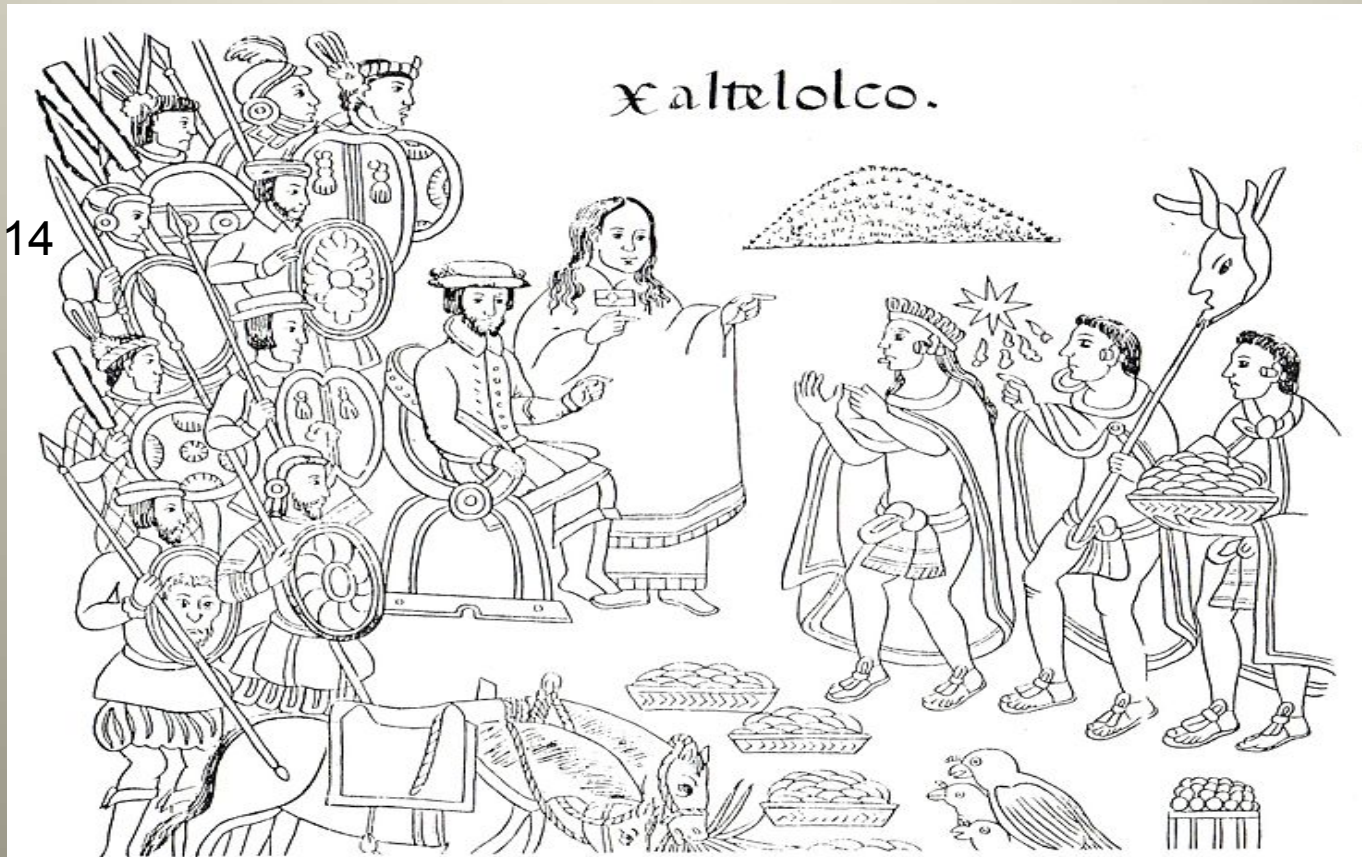
# Hernan Cortés

Obrázek č. 13



# Malinče, Cortésova milenka a tlumočnice

Obrázek č. 14





# Maketa Tenochtitlanu

hlavní chrám

Obrázek č. 15



# Důsledky objevných plaveb

- budování koloniálních říší
- fyzická likvidace domorodého obyvatelstva
- obchod s otroky
- hromadění kapitálu (zdokonalení bankovníctví)
- dálkový obchod (vzácné koření, nové plodiny – brambory, kukuřice, tabák)
- rozvoj poznání
- cenová revoluce v Evropě – inflace
- centra obchodu se přesunula z Itálie na pobřeží Atlantiku (Lisabon, Antverpy)



# Důsledky objevných plaveb

- **Španělsko** nedokázalo využít přílivu zlata, ekonomika stagnovala
- **Anglie, Francie a Nizozemí** využily nových podmínek = **prvořadé postavení v Evropě**

Odkazy:

Použité zdroje: internet

Dostupné pod licencí GNU Free Documentation License na www:

Obrázek č. 1

NEUVEDEN. *Wikimedia Commons* [online]. [cit. 2.1.2013]. Dostupný na WWW:

<http://commons.wikimedia.org/wiki/File:FraMauroMap.jpg> >

Obrázek č. 2

PARMENTIER, E.. *Wikimedia Commons* [online]. [cit. 2.1.2013]. Dostupný na WWW:

[http://commons.wikimedia.org/wiki/File:St%C5%99edov%C4%9Bk%C3%BD\\_trh.jpg](http://commons.wikimedia.org/wiki/File:St%C5%99edov%C4%9Bk%C3%BD_trh.jpg)>

Obrázek č. 3

ÁNGEL, A. Miguel. *Wikimedia Commons* [online]. [cit. 2.1.2013]. Dostupný na WWW:

<http://commons.wikimedia.org/wiki/File:LaPinta.jpg>>

Obrázek č. 4

NEUVEDEN. *Wikimedia Commons* [online]. [cit. 2.1.2013]. Dostupný na WWW:

[http://commons.wikimedia.org/wiki/File:Henry\\_the\\_Navigator1.jpg](http://commons.wikimedia.org/wiki/File:Henry_the_Navigator1.jpg)>

Obrázek č. 5

TODOROV, Biser. *Wikimedia Commons* [online]. [cit. 2.1.2013]. Dostupný na WWW:

[http://commons.wikimedia.org/wiki/File:Bartolomeu\\_Dias\\_South\\_Africa\\_House\\_\(cut\).JPG](http://commons.wikimedia.org/wiki/File:Bartolomeu_Dias_South_Africa_House_(cut).JPG)>

Obrázek č. 6

DAVID, Gerard. *Wikimedia Commons* [online]. [cit. 2.1.2013]. Dostupný na WWW:  
< [http://commons.wikimedia.org/wiki/File:Isabel\\_la\\_Cat%C3%B3lica-2.jpg](http://commons.wikimedia.org/wiki/File:Isabel_la_Cat%C3%B3lica-2.jpg) >

Obrázek č. 7

NEUVEDEN. *Wikimedia Commons* [online]. [cit. 2.1.2013]. Dostupný na WWW:  
< [http://commons.wikimedia.org/wiki/File:Christopher\\_Columbus.PNG](http://commons.wikimedia.org/wiki/File:Christopher_Columbus.PNG) >

Obrázek č. 8

NEUVEDEN. *Wikimedia Commons* [online]. [cit. 2.1.2013]. Dostupný na WWW:  
< <http://commons.wikimedia.org/wiki/File:Columbus1.PNG> >

Obrázek č. 9

NEUVEDEN. *Wikimedia Commons* [online]. [cit. 2.1.2013]. Dostupný na WWW:  
< [http://commons.wikimedia.org/wiki/File:Columbus\\_Taking\\_Possession.jpg](http://commons.wikimedia.org/wiki/File:Columbus_Taking_Possession.jpg) >

Obrázek č. 10

US POST OFFICE. *Wikimedia Commons* [online]. [cit. 2.1.2013]. Dostupný na WWW:  
< [http://commons.wikimedia.org/wiki/File:Columbus\\_1892\\_Issue-\\$5.jpg](http://commons.wikimedia.org/wiki/File:Columbus_1892_Issue-$5.jpg) >

Obrázek č. 11

NEUVEDEN. *Wikimedia Commons* [online]. [cit. 2.1.2013]. Dostupný na WWW:  
< [http://commons.wikimedia.org/wiki/File:Ferdinand\\_Magellan.jpg](http://commons.wikimedia.org/wiki/File:Ferdinand_Magellan.jpg) >

Obrázek č. 12

NEUVEDEN. *Wikimedia Commons* [online]. [cit. 2.1.2013]. Dostupný na WWW:  
<<http://commons.wikimedia.org/wiki/File:Magellan-Map-En.png>>

Obrázek č. 13

NEUVEDEN. *Wikimedia Commons* [online]. [cit. 2.1.2013]. Dostupný na WWW:  
<[http://commons.wikimedia.org/wiki/File:Hernan\\_Fernando\\_Cortes.jpg](http://commons.wikimedia.org/wiki/File:Hernan_Fernando_Cortes.jpg)>

Obrázek č. 14

SIMON, Simon. *Wikimedia Commons* [online]. [cit. 2.1.2013]. Dostupný na WWW:  
< [http://commons.wikimedia.org/wiki/File:Malinche\\_Tlaxcala.jpg](http://commons.wikimedia.org/wiki/File:Malinche_Tlaxcala.jpg)>

Obrázek č. 15

PASTÝŘ, S.. *Wikimedia Commons* [online]. [cit. 2.1.2013]. Dostupný na WWW:  
<[http://commons.wikimedia.org/wiki/File:Templo\\_Mayor\\_Tenochtitlan.jpg](http://commons.wikimedia.org/wiki/File:Templo_Mayor_Tenochtitlan.jpg)>