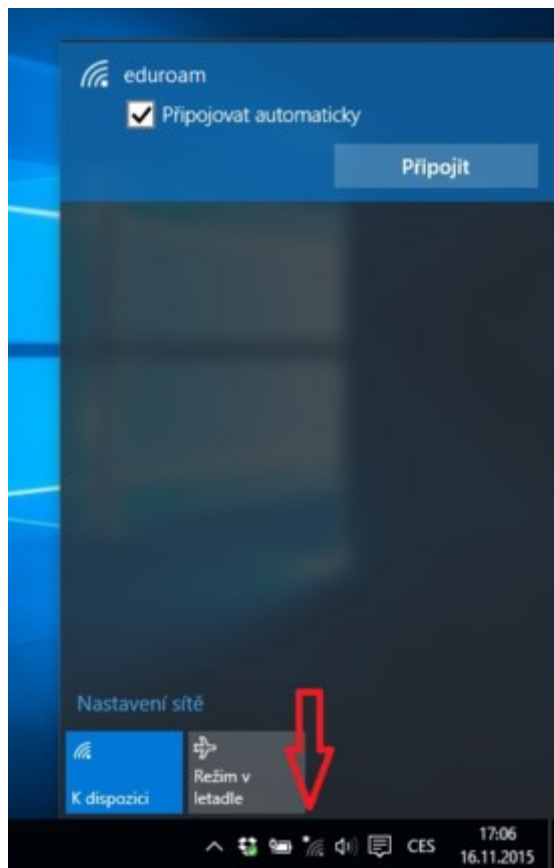


Postup při bezproblémovém připojení

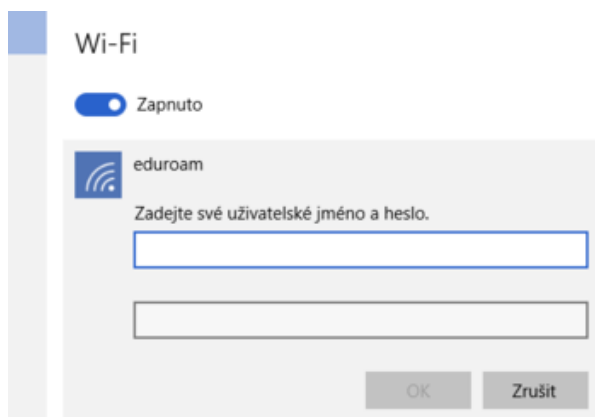
Krok 1 - Připojení

Klikněte na *ikonu bezdrátové sítě*, kterou naleznete na hlavním panelu vedle hodin. Zobrazí se vám dostupné bezdrátové sítě. Je-li síť eduroam k dispozici, vyberte si ji a klikněte na **Připojit**.



Krok 2 - Přihlášení do sítě

Na obrazovce se objeví malá tabulka, do které zadáte vaše přihlašovací jméno (ID) ve tvaru **prijmeni.jmeno@spssol.cz** a heslo, které zadáváte při přihlášení ke školnímu PC.



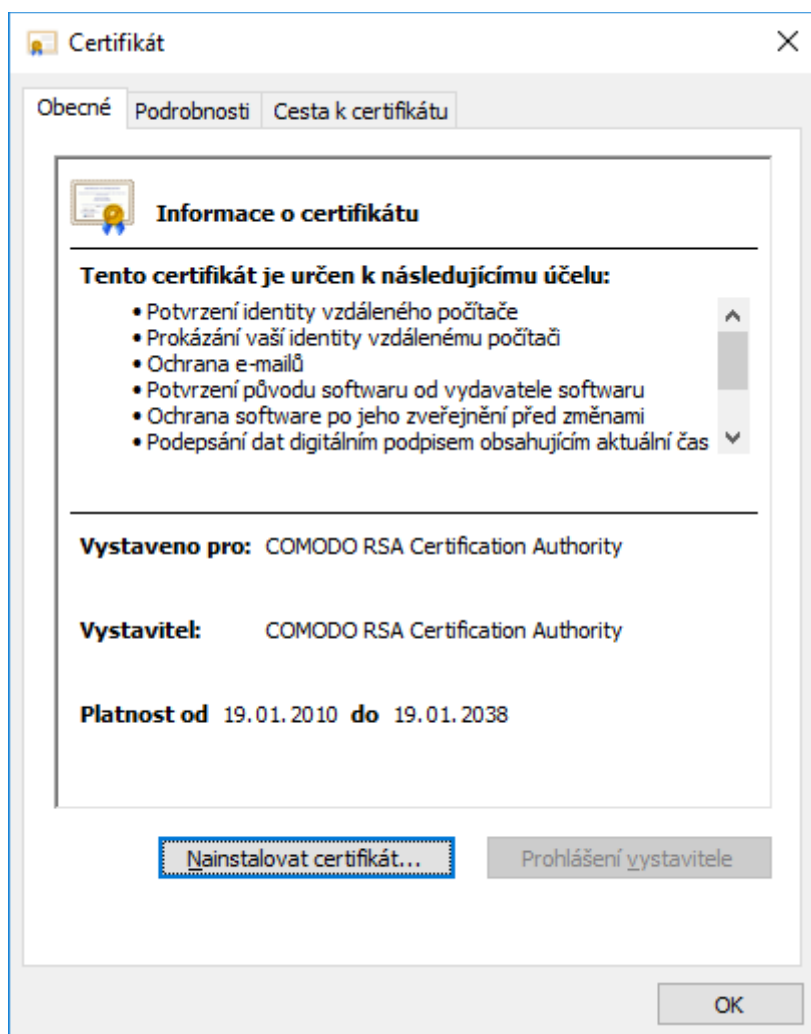
Následně se může objevit upozornění o potvrzení certifikátu, které *přijmete*. Klikněte na **Připojit** a pokud je vše v pořádku, jste připojeni k síti eduroam. Někdy se může stát, že budete muset přihlašovací údaje vícekrát, a to v závislosti na síle signálu nebo počtu připojených uživatelů. Nedaří se vám úspěšně připojit? Nevadí, o tom jak se připojit se dočtete v další části textu.

Postup při problémech s připojením

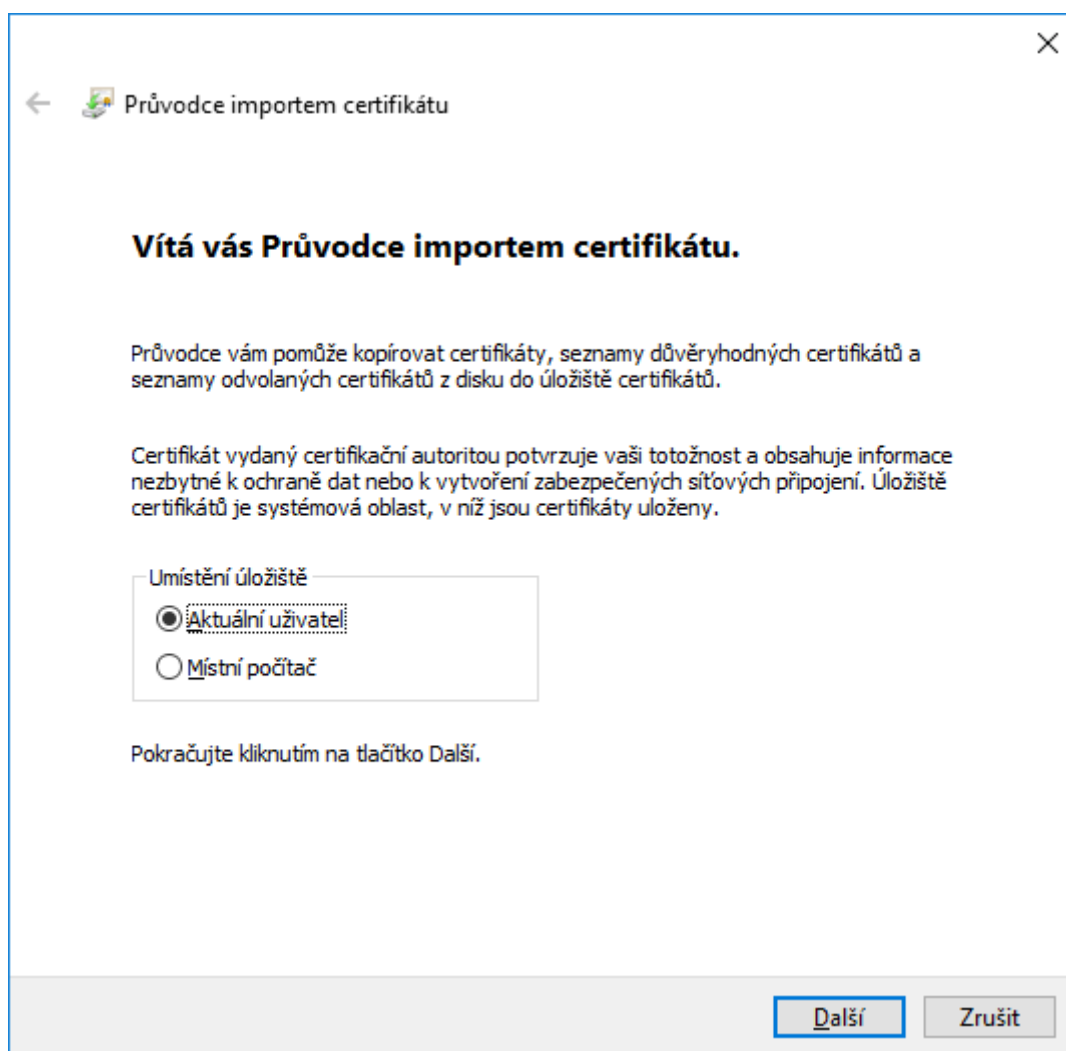
Počáteční obtíže s připojením k internetu překonáme společně v několika snadných krocích. Budete-li postupovat podle našeho obrázkového návodu, nebudete mít s připojením sebemenší problém.

Krok 1 – instalace certifikátu

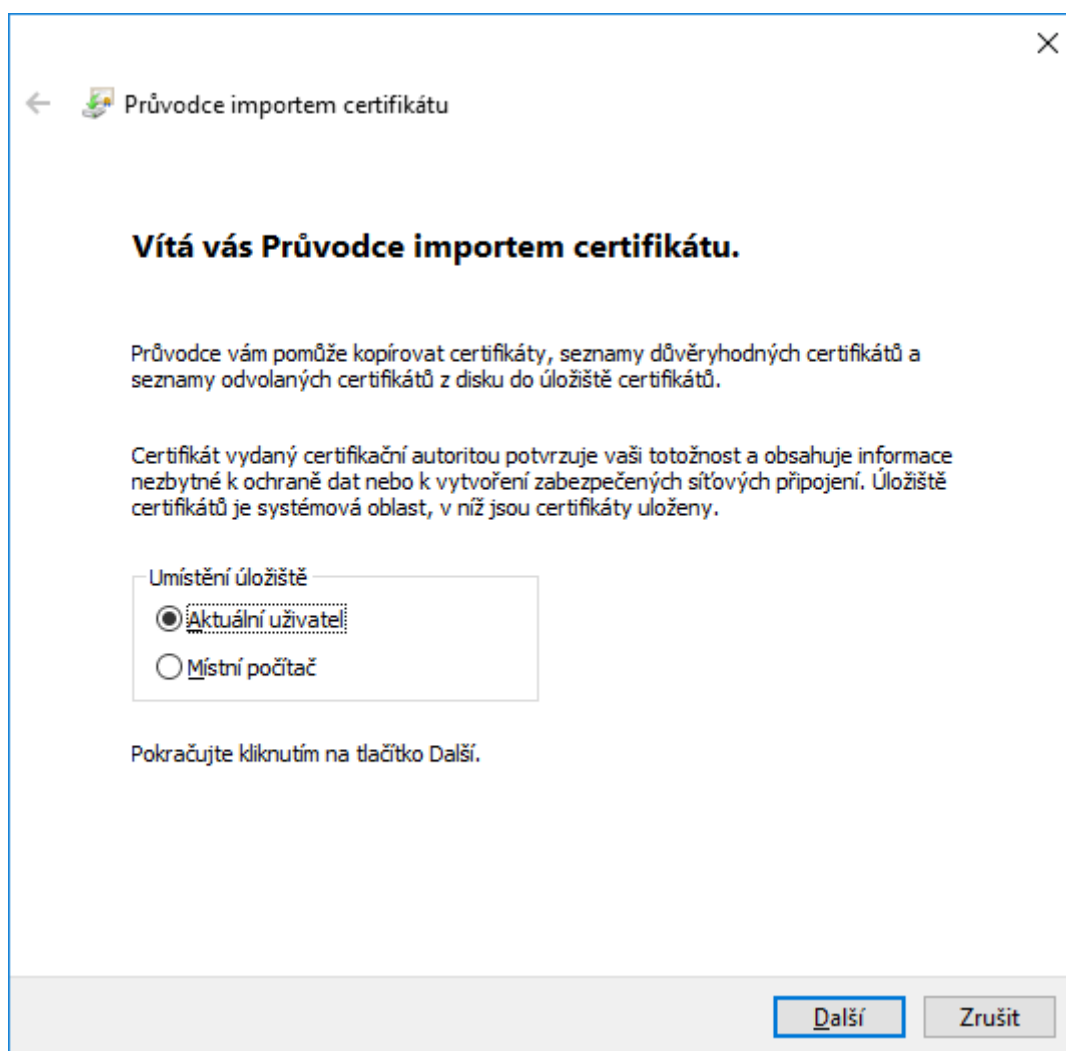
Stáhněte si certifikát [Comodo](#) a otevřete. Objeví se následující tabulka:



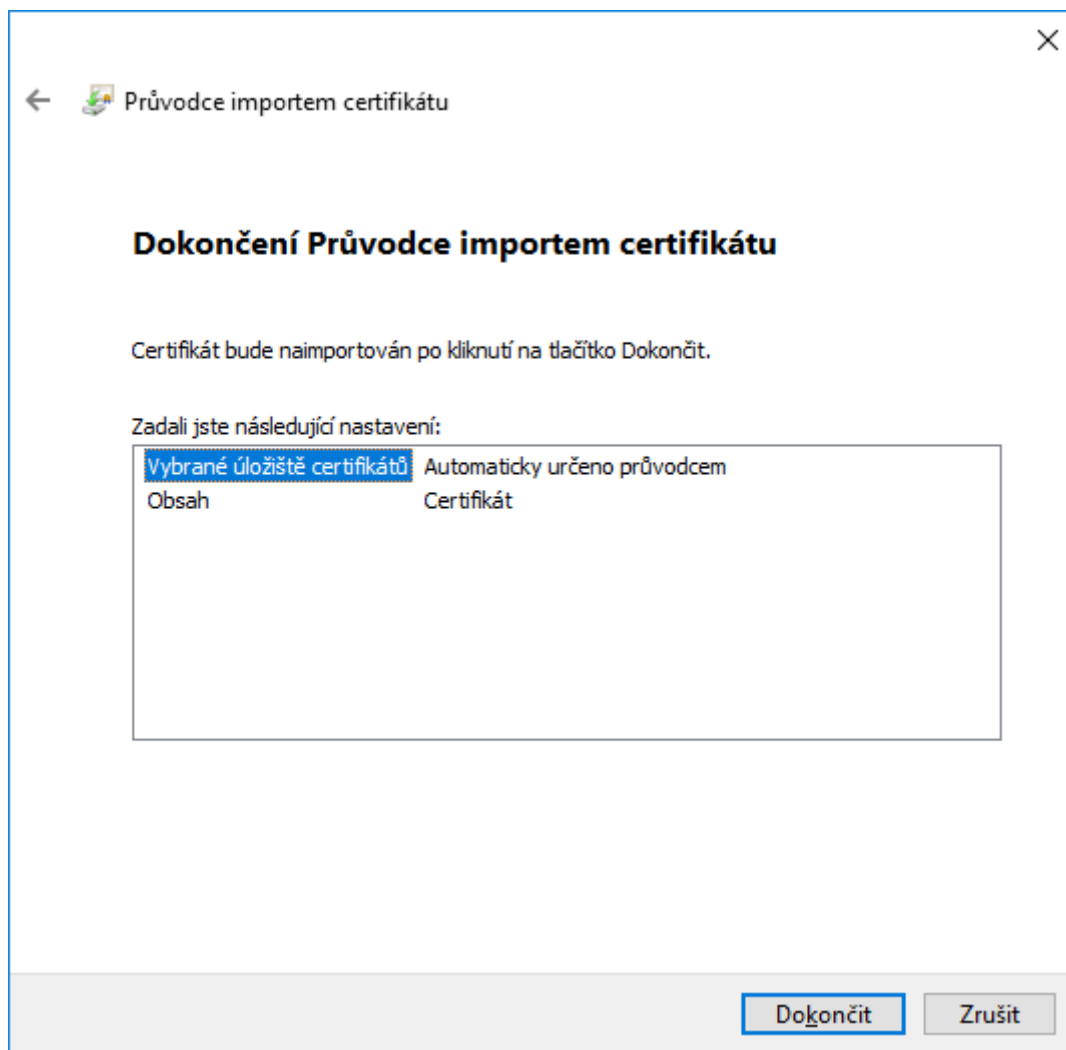
Nainstalovat certifikát



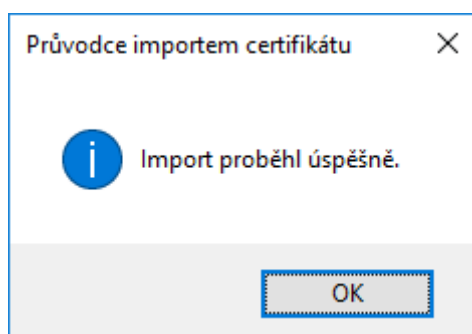
Další



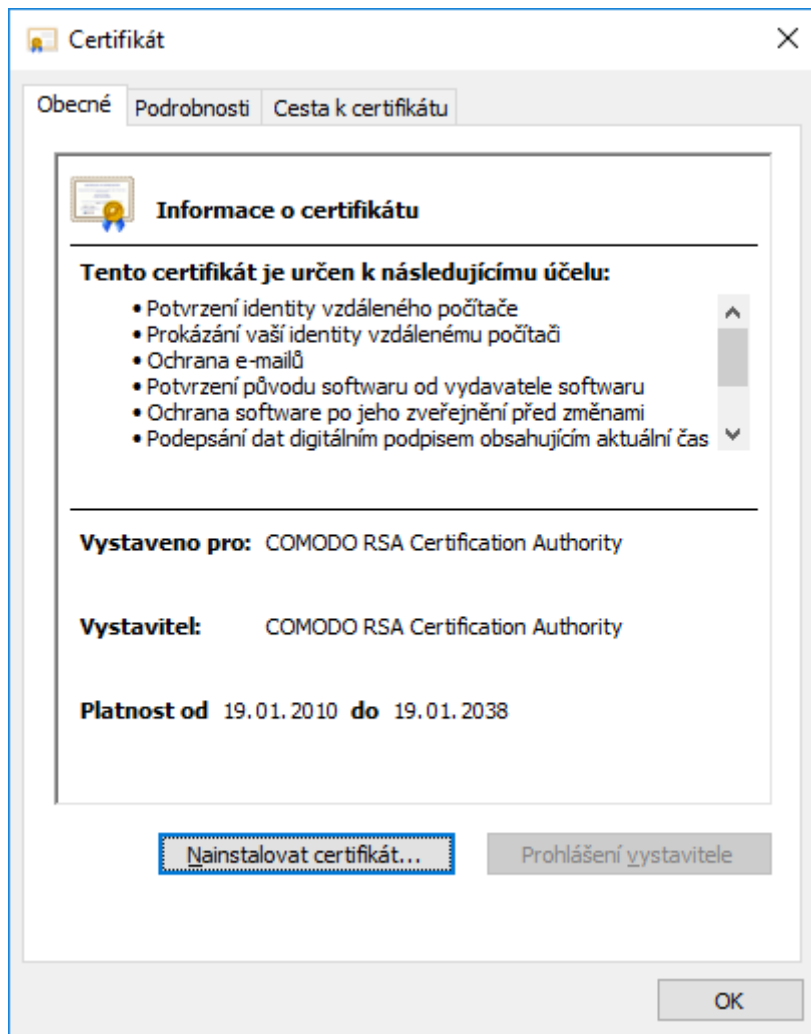
Další



Dokončit



OK

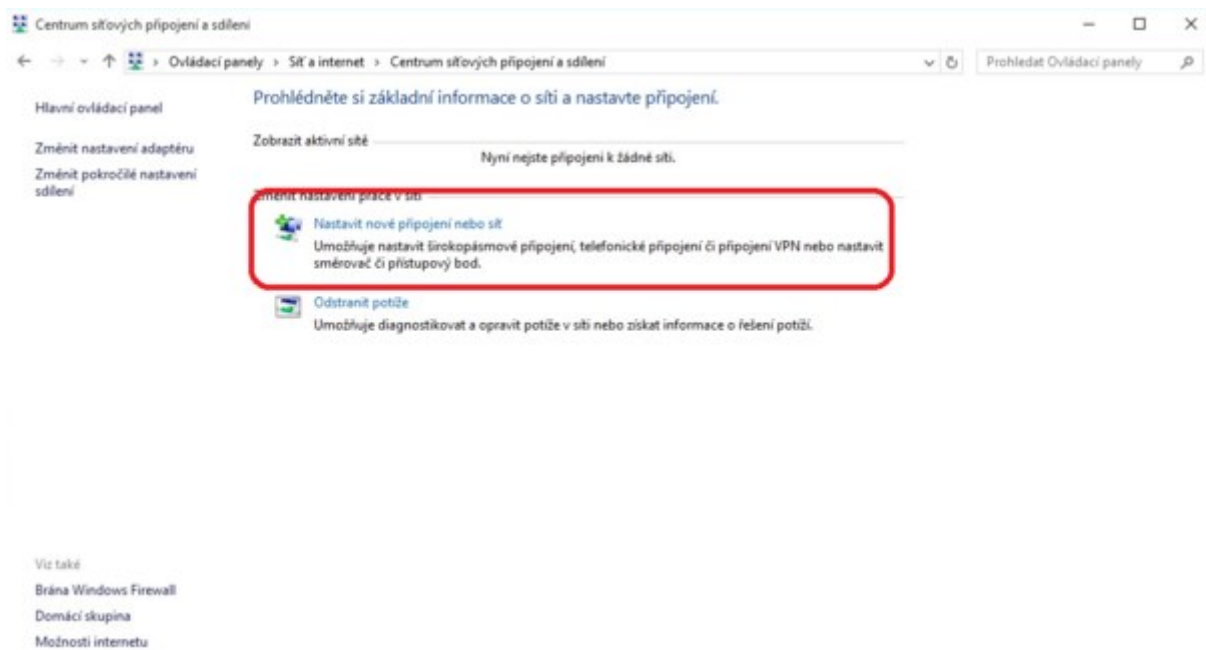


OK

Krok 2 - Centrum síťových připojení a sdílení

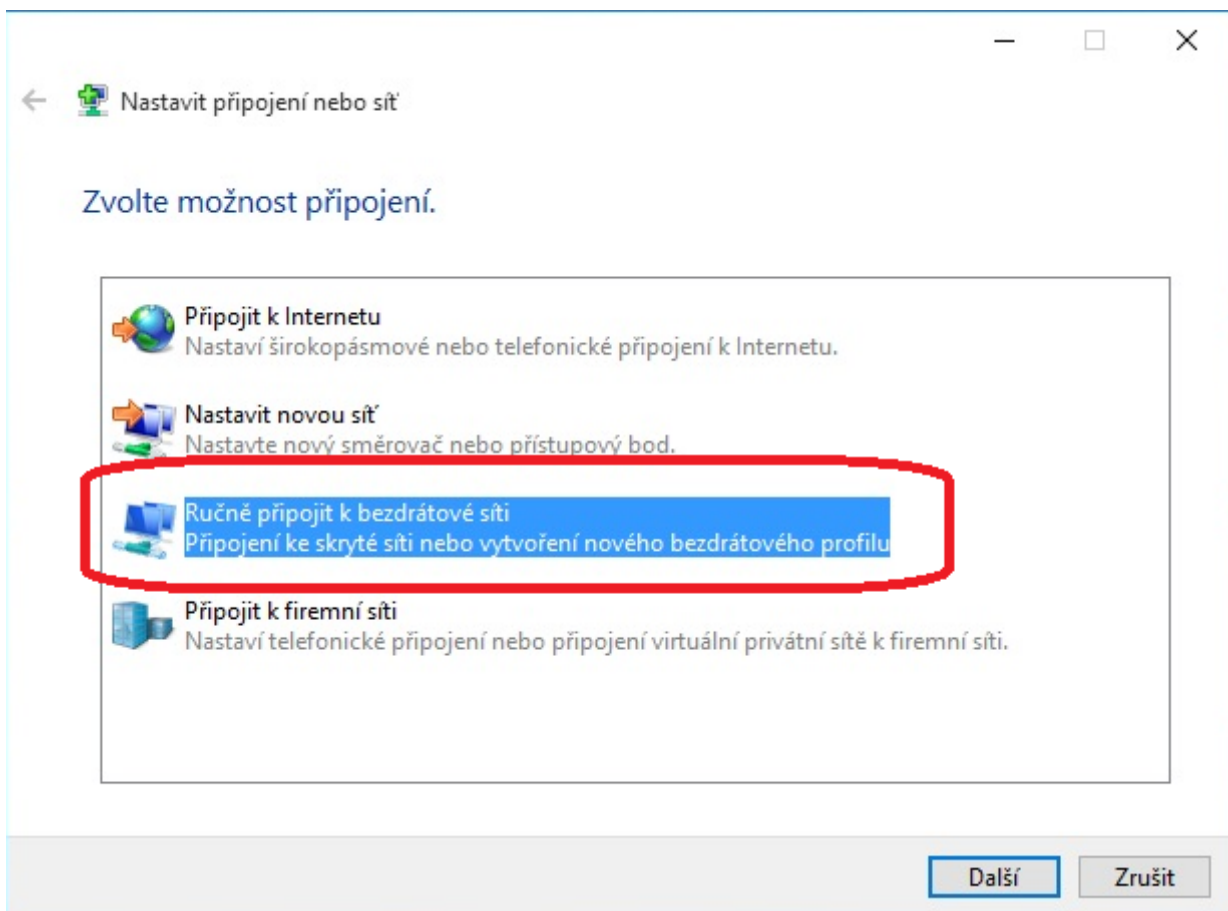
Otevřete si **Ovládací panely**, kde vyberete možnost **Síť a internet**, odkud pokročíte do **Centra síťových připojení a sdílení** a kliknete na **Nastavit nové připojení nebo síť**.

(Pokud nevíte kde hledat, tak klikněte na lupu vlevo dole a napište název ovládací panely)



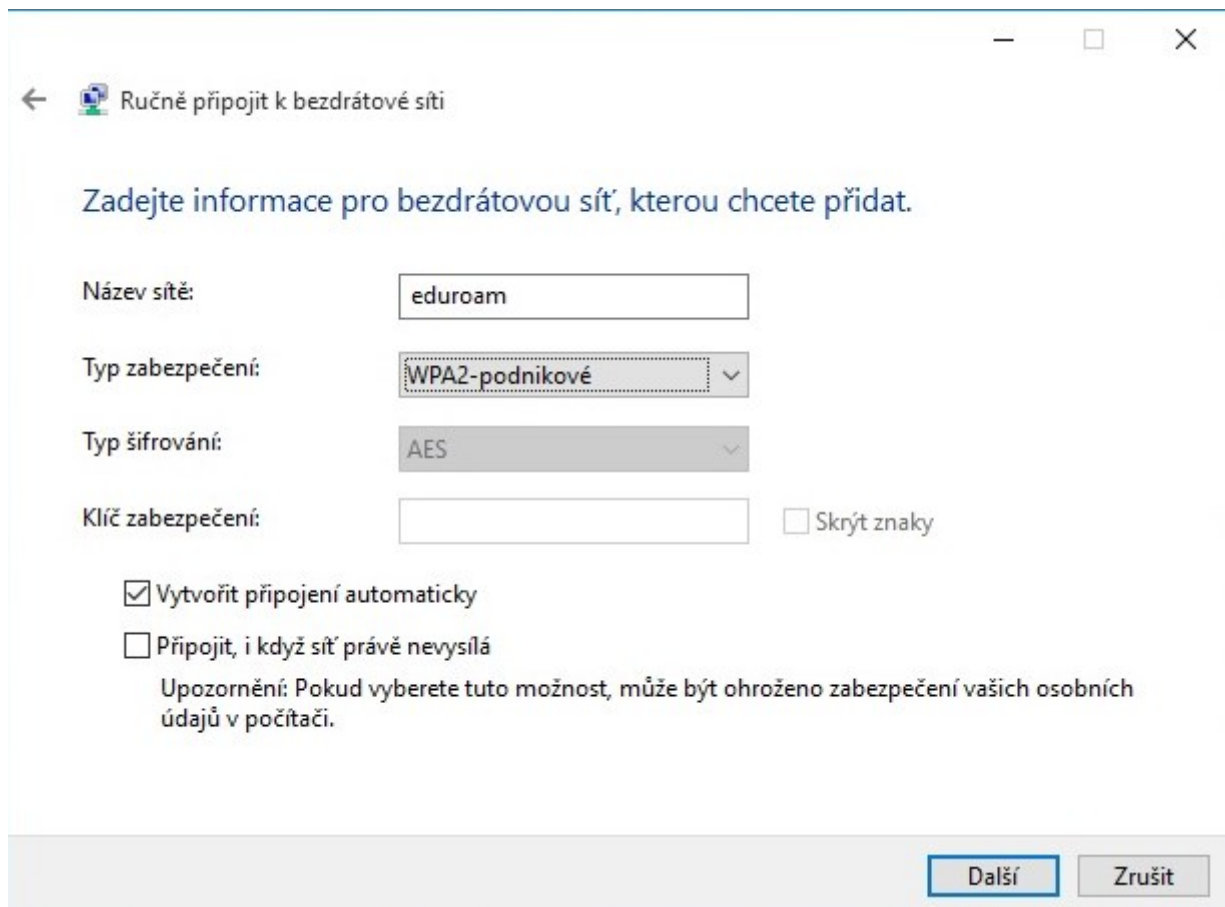
Krok 2 - Nastavení připojení

Otevřelo se nové okno, ve kterém vyberete možnost **Ručně připojit k bezdrátové síti** a kliknete na tlačítko *Další*.



Krok 3 - Doplnění informací

V následujícím okně vyplníte potřebné informace dle níže uvedeného obrázku a klikněte na tlačítko *Další*.



← Ručně připojit k bezdrátové síti

Zadejte informace pro bezdrátovou síť, kterou chcete přidat.

Název sítě:

Typ zabezpečení:

Typ šifrování:

Klíč zabezpečení: Skrýt znaky

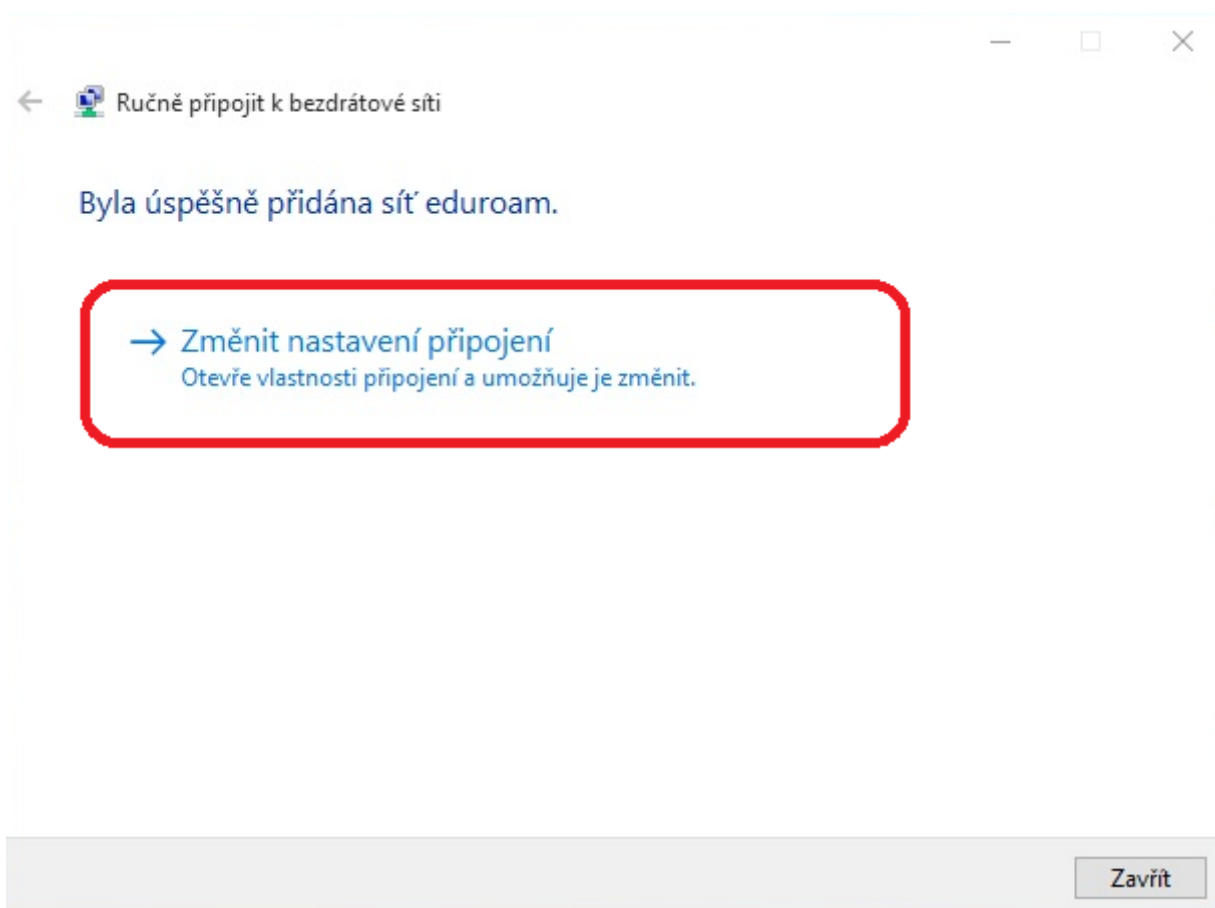
Vytvořit připojení automaticky

Připojit, i když síť právě nevysílá

Upozornění: Pokud vyberete tuto možnost, může být ohroženo zabezpečení vašich osobních údajů v počítači.

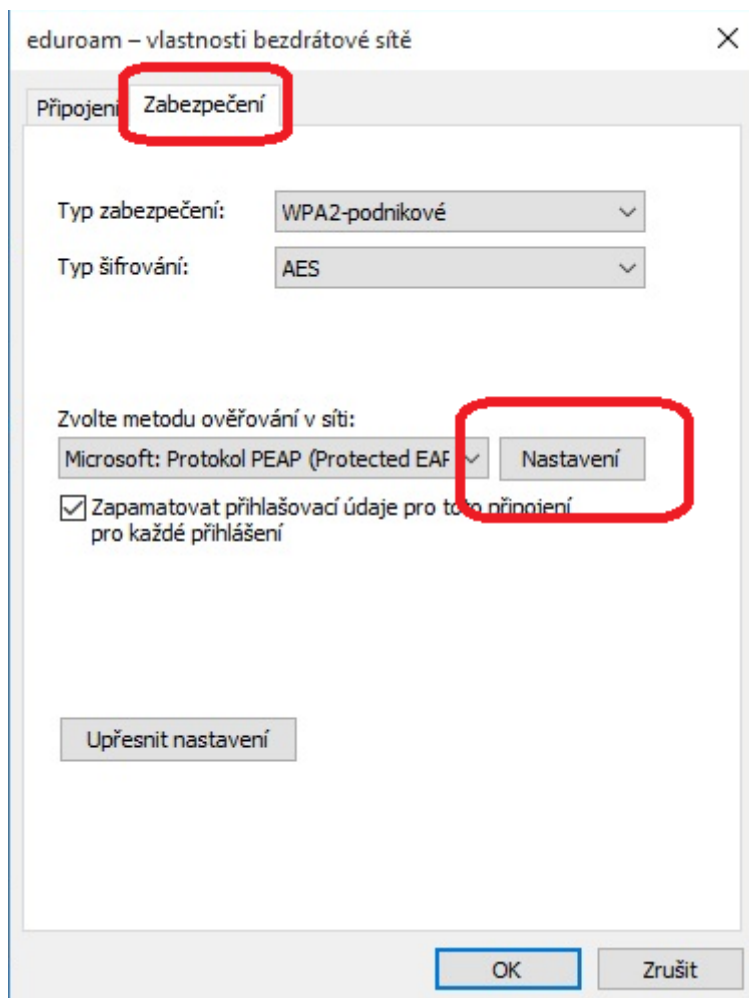
Krok 4 - Změna nastavení

Výborně! Nyní jste si úspěšně přidali síť **eduroam** do svého počítače. Nicméně jsme s nastavováním sítě ještě *neskončili*. Klikněte na **Změnit nastavení připojení**.



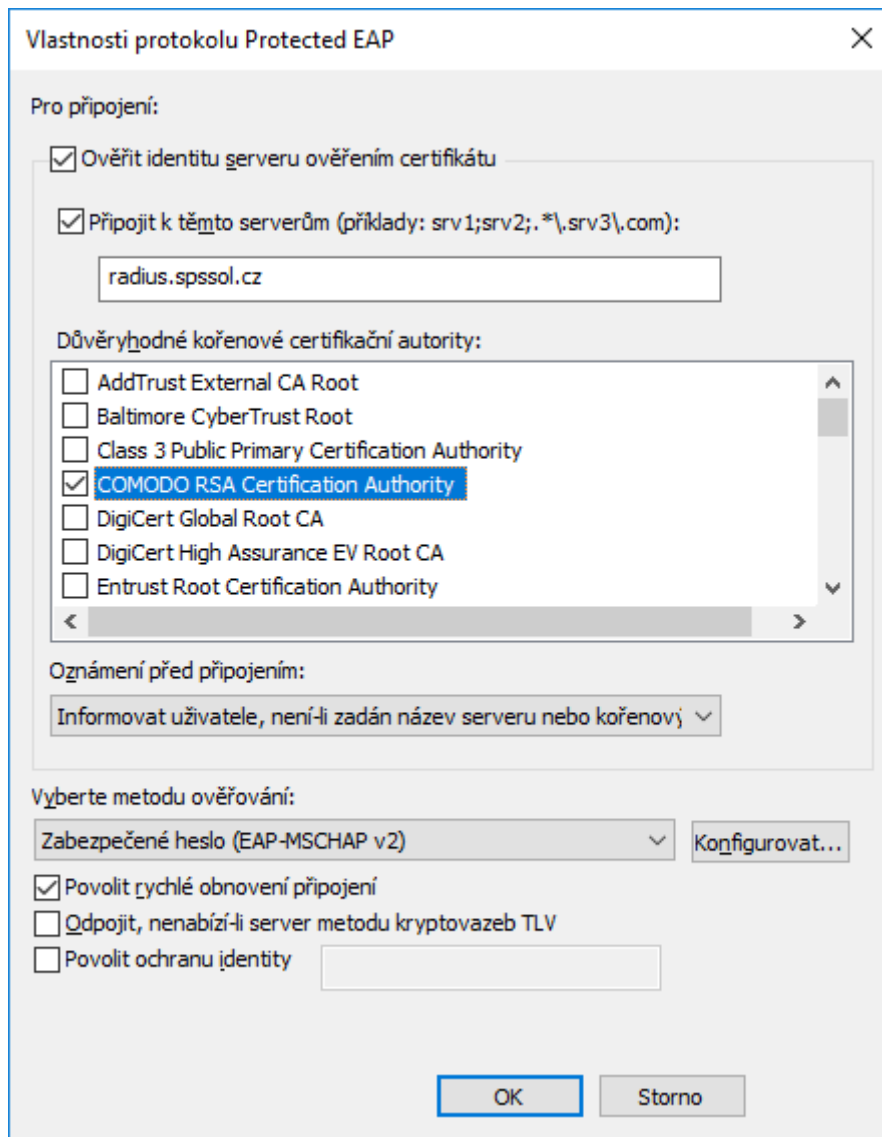
Krok 5 - Záložka "bezpečnost"

V novém okně máte na výběr mezi záložkou *Připojení* a *Zabezpečení*. V záložce *Zabezpečení* ověříte nastavení podle následujícího obrázku a kliknete na tlačítko *Nastavení*.



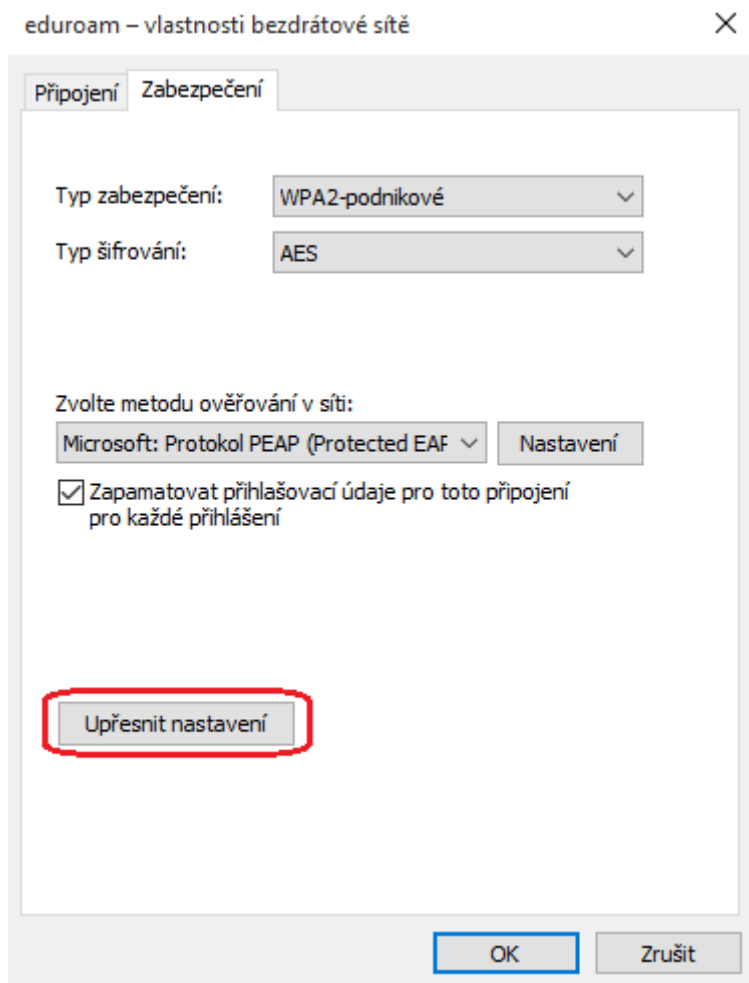
Krok 6 - Nastavení certifikátu

Otevře se nyní už poslední nové okno. Zaškrtněte v možnostech *Pro připojení* kolonku **Ověřit identitu serveru ověřením certifikátu** a do kolonky patřící k *Připojit k těmto serverům* napište **radius.spssol.cz**. Poté mezi *Důvěryhodnými kořenovými certifikačními autoritami* vyberte certifikát **COMODO RSA Certification Authority**. Potvrďte tlačítkem OK.

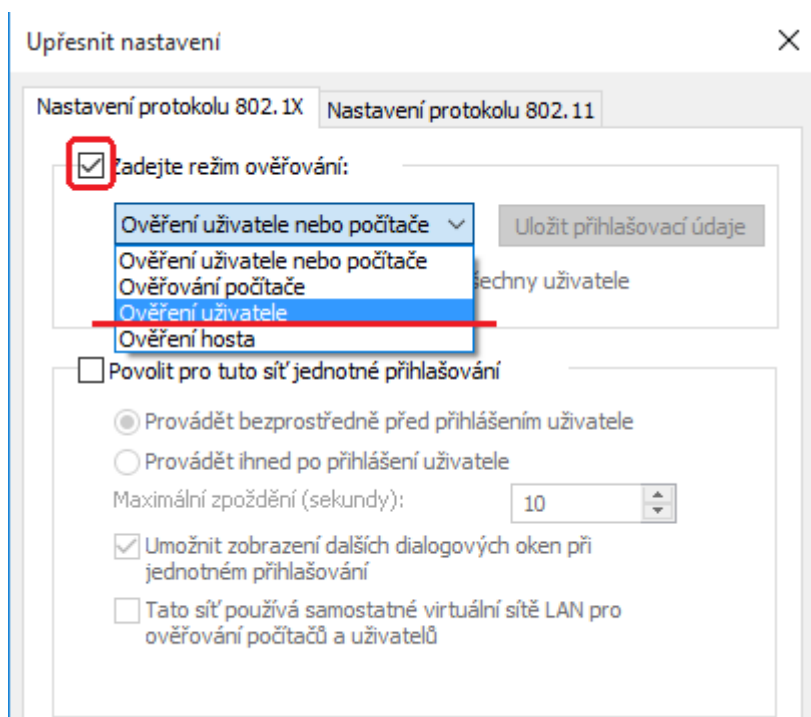


Krok 7 - Nastavení přihlášení

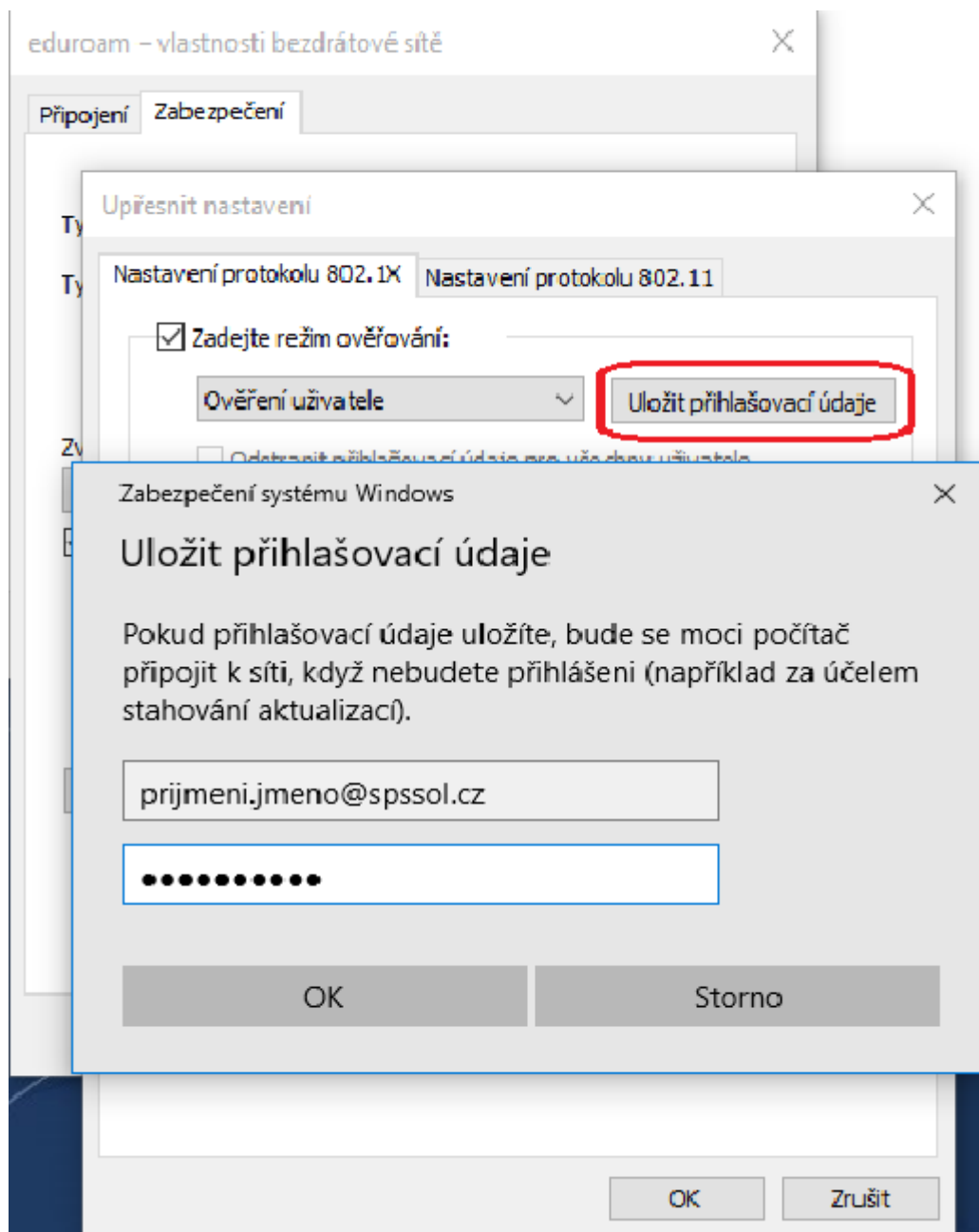
Nyní je třeba nastavit vaše uživatelské jméno a heslo. Zvolte možnost **Upřesnit nastavení**.



Zaklikněte možnost *Nastavení protokolu 802.1X* a vyberte možnost **Ověření uživatele**.



Poté klikněte na možnost **Uložit přihlašovací údaje** a do nového okna napíšete své přihlašovací údaje.



Všechna otevřená okna nyní potvrďte pomocí tlačítka *OK*. Po dokončení tohoto kroku budete úspěšně připojeni k síti **eduroam**. Vidíte? Šlo to samo, snadno a rychle!